

PanelView™ Plus 6 700、1000、1250及1500人機介面

機器級HMI

功能及優點

應用系統的性能表現

PanelView Plus 6 啓用強化機器效能，可提供使用者及OEM更多競爭優勢。擴充記憶體使得應用彈性更大，而處理器速度提升後，讓操作員透過更快的人機介面回應速度及更快的控制速度獲得更棒的使用經驗。兩項增強功能讓資訊能見度更佳並提供平台讓您做出更快更好的決定。

開發強化功能

機器工程人員及使用者持續面臨的壓力包含縮短設計時間、增加彈性及創造更多價值，這也正是FactoryTalk View Machine Edition 6.0及洛克威爾自動化整合式架構所提供的功能。洛克威爾自動化使用單一設計環境，提供分享資訊的平台（設計階段亦然），藉此簡化使用者的全企業流程影像。這些工具也可幫助您的應用程式開發，提供故障排除工具以幫助您進行測試。

有時候，應用程式彈性是指可以運用第3方外掛程式。有了PanelView Plus 6，您可以進一步簡化所有的機器開發作業。

投入時間和成本進行開發，讓操作員達成更佳性能表現並為客戶創造更高價值。



PanelView Plus 6說明

長久以來，洛克威爾自動化即以提供各種可擴充影像化解決方案並可支援多種組態及尺寸享有盛名。PanelView Plus是影像化解決方案套件的其中一種最多用途的人機操作介面產品。現在洛克威爾自動化擴展此產品線，增加了更多強大功能，包括擴充記憶體、加快處理器速度以及Microsoft Windows CE 6作業系統。

新的PanelView Plus 6操作員人機介面對於需要以動態方式監測、控制及顯示資訊的應用程式而言，是完美的人機介面，操作員可藉此快速得知機器狀態並做出更好的決定。

此解決方案搭配最新的內建FactoryTalk® View Machine Edition 6.0及View Studio應用開發軟體，可延伸機器級人機操作介面的效能及功能，並同時保留一般開發環境及洛克威爾自動化的整合式架構。

PanelView Plus 6人機介面可用於各種模組化顯示螢幕尺寸，讓您精確選取您的應用所需要的項目。可提供標準的模組基礎及可自訂功能並運用於多款應用程式，可減少維修及庫存成本。

符合更嚴峻的環境條件要求；亦適用於高亮度、具備絕緣保護膜及海洋認證的顯示模組。

LISTEN.
THINK.
SOLVE.™

性能表現合乎您的需求

Microsoft CE 6作業系統

CE 6與PanelView Plus原始系列類似，在封閉系統中的安全性更高並可減少損毀，且不需要關機程序。此外，此作業系統可運用於更嚴格要求的應用，PanelView螢幕幾乎不受任何限制，可支援複雜的應用系統。

增加記憶體

除了作業系統功能增強之外，記憶體也從64 MB擴充為512 MB，可支援圖形增強及更大的應用系統執行階段檔案，亦即以動態方式擴充人機介面容量，以處理嚴格要求的圖形密集、耗費記憶體的應用程式。

堅固耐用的硬體

模組化設計有利於輕鬆升級及靈活更換零件。SD記憶體提供耐用的固態記憶體。這些功能可提供穩健效能並縮短運行時間。

更快速的處理器

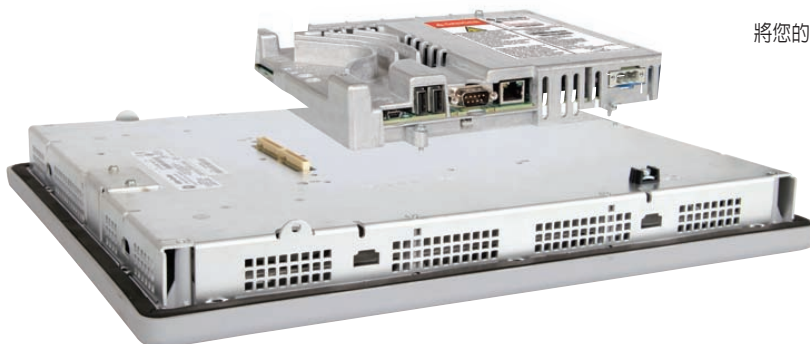
速度從650 MHz增快為1 GHz，讓操作員更快速找到所需畫面及資料，避免錯誤及提升回應能力。

乙太網路 / IP

每個人適用的標準型網路 – 減少整體機器成本並提供平台以供日後使用。



PanelView Plus 6邏輯模組可與現有PanelView Plus 700 – 1500顯示螢幕連線



保護您的投資項目

將您的PanelView Standard移轉為PanelView Plus 6以強化您的機器，不需要另購新機殼，PanelView Plus 6可安裝於相同的切口。如果您已使用PanelView Plus (700 – 1500)，可直接將新的PanelView Plus 6邏輯模組安裝於現有的顯示螢幕，輕鬆提升性能表現。FactoryTalk View ME 6.0可讓您匯入PanelView Standard應用程式並自動轉換成PanelView Plus 6*，藉此進一步支援您的移轉程序。在FactoryTalk ME 4.0、5.0及5.1上開發的PanelView Plus應用程式會自動轉換成ME 6.0**，有助於您管理資產及提升性能表現。

*某些PanelView Standard應用程式在轉換之後可能需要些微修改。
**使用ActiveX的應用程式需要重新編譯才能在PanelView Plus 6執行。



應用程式開發強化功能

單一標籤資料庫

若您的控制器及人機操作介面使用相同的標籤資料庫，可減少您的開發、測試及故障排除時間。

簡化開發的工具

面板及外掛指令 (AOIs) 可讓您快速啟動應用程式並縮短測試及故障排除時間。

加強型圖形

擴充的向量圖形符號資料庫可讓您建立更適合機器的人機操作介面，提供操作員更具直覺性、更正確的圖形，有助於操作員辨識機器正在進行的作業。

全球設計及支援

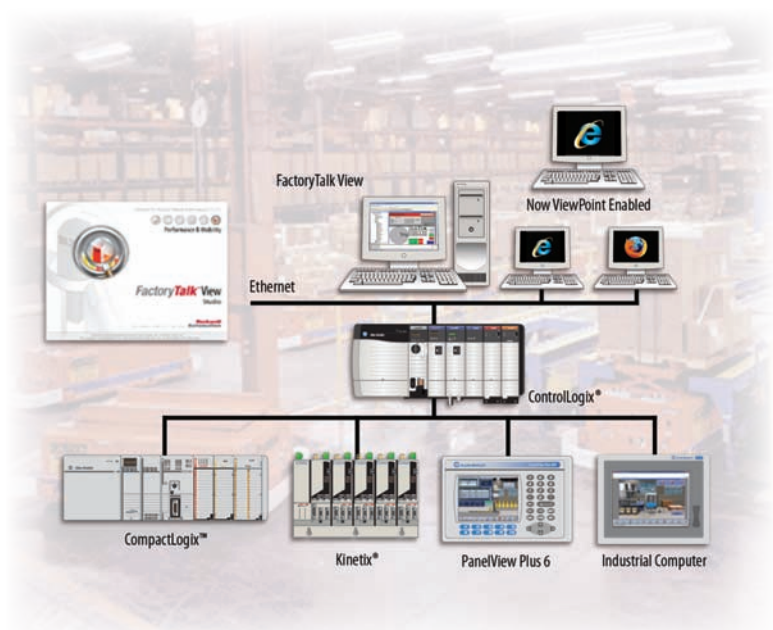
使用隨附的ViewPoint軟體支援遠端存取，藉此設計全球適用的機器。ViewPoint可讓您在遠端機器上使用網路瀏覽器安全地存取PanelView。隨附的MS Arial Unicode字型可在單一執行階段應用系統中提供多達20種語言的支援，藉此簡化全球各地的機器部署。

您專用的人機介面之第三方應用程式

Microsoft CE 6可用於自訂您的應用程式，不需要延伸功能來達成單一需求。密碼保護功能適用於許多應用程式，例如人機介面服務、虛擬網絡計算 (VNC)、視訊、Microsoft Office文件檢視器及諸多其他應用程式。內建的pdf檢視器可讓您提供即時線上說明文件，而操作員可以在應用程式螢幕中直接存取。

FactoryTalk View優異之處

FactoryTalk View是全面的影像解決方案，其設計具有通用的外觀與特點，有助於加速HMI應用程式開發及訓練時間。支援洛克威爾自動化整合式架構 (Rockwell Automation Integrated Architecture) 的FactoryTalk View，是可擴充監控解決方案整合套件的一部份，該解決方案可在網路上跨越獨立式機器層級之應用至管理監控層級人機介面應用。本套件提供應用程式可重複使用，且提供架構協助您提高生產力、降低營運成本並提升生產品質。



	PanelView Plus 6 700	PanelView Plus 6 1000	PanelView Plus 6 1250	PanelView Plus 6 1500
顯示螢幕尺寸	132 x 99 mm， 解析度640 x 480	211 x 158 mm， 解析度640 x 480	246 x 184 mm， 解析度800 x 600	304 x 228 mm， 解析度1024 x 768
顯示螢幕類型	彩色主動矩陣式 (TFT 18位元彩色)			
作業系統	Microsoft Windows CE 6.0 R3			
開啓架構	是 (提供SDK)			
CPU	x86 – 1,0 GHz			
RAM	512 MiB DDR2-533 (COB晶片式印刷電路板) (峰值4264 MiB/s)			
內部儲存裝置	512 MB			
即時時鐘	是，電池式時計為關鍵資料建立時間戳記。精確度每月+/-2分鐘			
環境作業溫度	0 – 55 °C (32 – 131 °F)			
額定值	NEMA 12、13、4X、IP54、IP65			
認證	cUL認證：UL列名：第I類，2級，A、B、C、D組；第II類，2級，F、G組， 第III類，T4，第I類2區IIC組			
介面				
SD	1 x SDHC			
USB	2 x USB-A (高速v2.0)，1 x Mini-USB-B (高速v2.0，5針腳)			
PCI	1 x PCI (3,3/5 V 32位元)			
通訊介面				
乙太網路	1 x RJ45 10/100 Mb Auto-MDI/MDI-X			
RS232	1 x DB9			
ControlNet	可透過外掛模組使用			
高速數據通道	可透過外掛模組使用			
DH485	可透過外掛模組使用			
輸入電源	18 – 30 V DC (隔離式) 或85 – 264 V AC @ 47 – 63 Hz			
標準軟體	FactoryTalk Machine Edition、FactoryTalk Viewpoint、PDF檢視器、ActiveX控制器、 遠端人機介面控制、FTP伺服器			
更多軟體選項	Windows Media Player、Internet Explorer、Microsoft Office檢視器			

Allen-Bradley、CompactLogix、ControlLogix、FactoryTalk、Kinetix、PanelView及洛克威爾軟體皆為洛克威爾自動化公司的註冊商標。
非屬於洛克威爾自動化公司的商標為其他公司所有。

www.rockwellautomation.com

電力，控制，資訊解決方案總部

美洲地區：Rockwell Automation, 1201 South Second Street, Milwaukee, WI 53204-2496 USA, 電話：(1) 414.382.2000, 傳真：(1) 414.382.4444

歐洲/中東/非洲地區：Rockwell Automation NV, Pegasus Park, De Kleetlaan 12a, 1831 Diegem, Belgium, 電話：(32) 2 663 0600, 傳真：(32) 2 663 0640

亞太地區：Rockwell Automation, Level 14, Core F, Cyberport 3, 100 Cyberport Road, Hong Kong, 電話：(852) 2887 4788, 傳真：(852) 2508 1846

台灣洛克威爾國際股份有限公司 Rockwell Automation Taiwan Co., Ltd. www.rockwellautomation.com.tw

台北市104建國北路二段120號14樓

Tel: (886) 2 6618 8288, Fax: (886) 2 6618 6180

高雄市813左營區博愛二路366號26樓之5

Tel: (886) 7 558 5233, Fax: (886) 7 558 5221